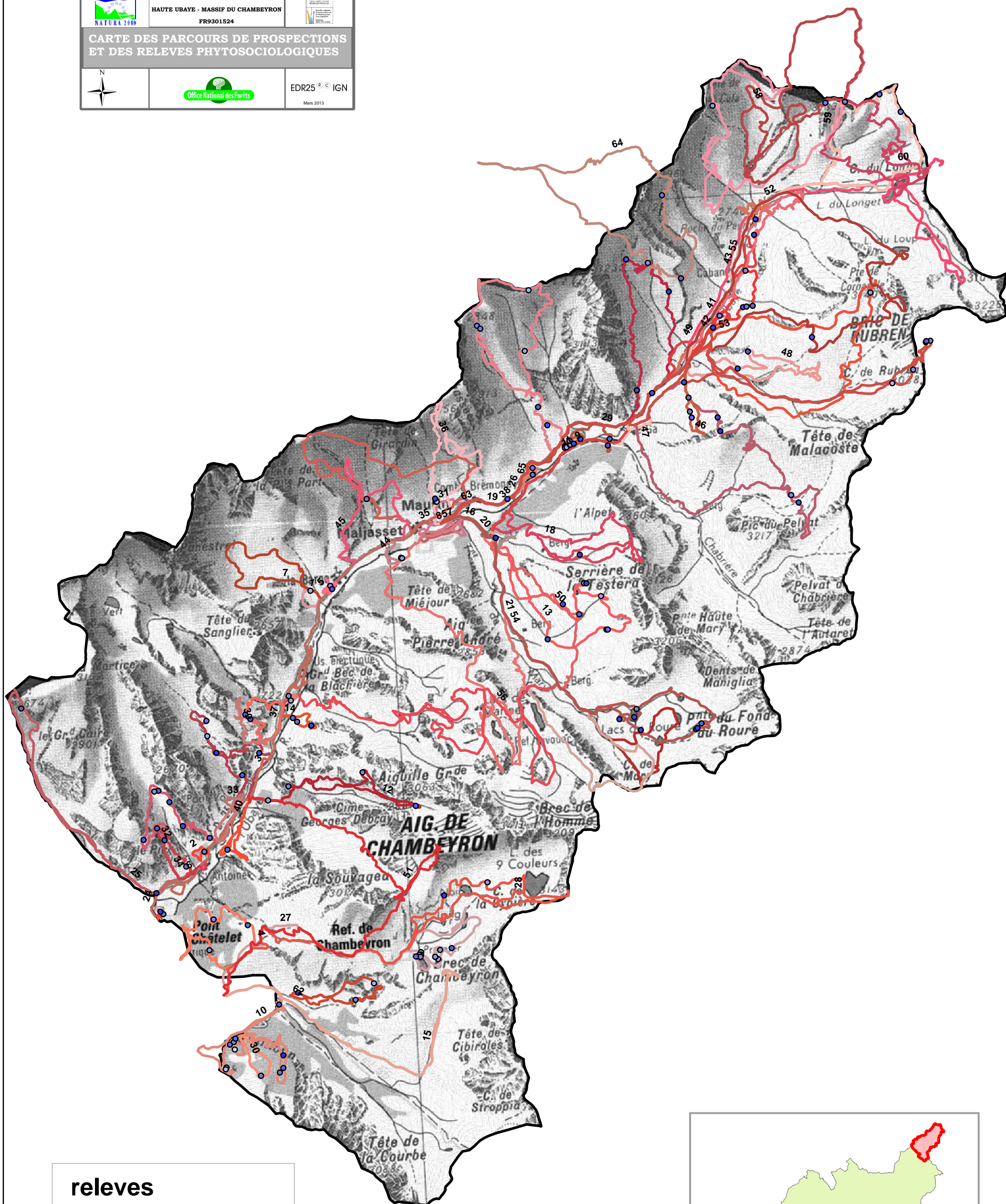


|  |   |   |
|--|---|---|
| <br>NATURA 2000 | DOCUMENT D'OBJECTIFS<br><b>HAUTE UBAYE - MASSIF DU CHAMBEYRON</b><br>FR9301S24    | <br>EDR25 © IGN<br>Mars 2013 |
|  | <b>CARTE DES PARCOURS DE PROSPECTIONS<br/>ET DES RELEVÉS PHYTOSOCIOLOGIQUES</b>   |   |
|                 |  |   |



### relevés

• 1 à 187

### parcours

— 1 à 65

□ Périmètre du site

0 1 2 4 Kilomètres

